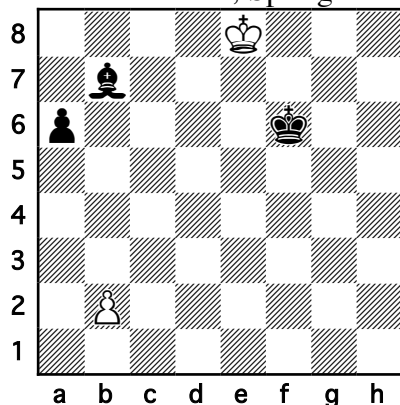


LØSNING PÅ STUDIEN I DIAGRAM 9

Diagram 9

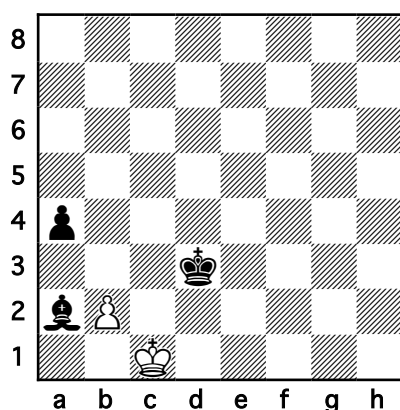
Jarl Henning Ulrichsen

1. rosende omtale, Springaren 1997



Remis

Her kommer løsningen på studien i diagram 9 som jeg lot leserne prøve seg på. Jeg nevnte at den svakere parten holder remis mot randbonde og løper på feil farge om kongen klarer å komme til hjørnet. Studien er lettere å forstå om man også kjenner en annen viktig stillings-type.



Hvit i trekket holder remis

Svart har nettopp spilt **1...La2** for å hindre **2.Kb1**. Hvit svarer **2.b4** med remis etter **2...a3** **3.b5** eller **2...Kc4** **2.Kb2**. Vi forstår at hvit holder remis i denne stillingen fordi svarts konge står ugunstig. Om vi setter svarts konge på f.eks. c4, vinner svart fordi han både kan erobre hvits b-bonde og sperre hvits konge ute ved å spille bonden fra a4 til a3. Det kan være god trening å undersøke hvor svarts konge kan stå for kunne vinne slike stillinger. Nå er vi klar for løsningen.

1.Kd7. Hvits konge begynner marsjen ned til a1. Svart har nå to muligheter.

A. 1...Ld5 **2.b3!!** Dette overraskende trekket forhindrer svarts plan. Svart vil spille løperen til b3 og bonden til a4. Derfor taper **2.Kd6?** **Lb3** **3.Kc5** **a5** **4.Kb5** **a4** **5.Kb4** **Ke5** **6.Kc3** **Kd5** **7.Kd2** **Kc4** (**Kc5?**) **8.Kc1** **La2**. Hvit og svart kan gjøre andre trekk, men svart vinner fordi

hvits konge ikke kan komme til a1. **2...Ke5 3.Kc7 Lxb3 4.Kb6 Lc4 5.Kc5**. Etter 5.Ka5? Kd4 6.Kb4 Kd3 7.Ka3 Kc3 kommer ikke hvits konge til a1. **5...Le6 6.Kb6!** 6.Kb4? er tilsynelatende den raskeste veien til a1, men etter 6...Kd4 7.Ka3 Kc3 blir veien igjen sperret. **8...Lc8**. Svart forsøker å dekke bonden bakfra. **9.Kc5** (Ka5?) **Le6 10.Kb6 Lc4 11.Kc5**. Remisen sikres gjennom trekkjentagelse.

B. 1...a5 2.b3! Hvit må ikke spille 2.Kd6? på grunn av 2...a4 3.Kc5 Lf3 (eller Le4) 4.Kb4 Ld1 (eller Lc2) 5.Ka3 Lb3, og kongen når aldri til a1. **2...Ld5 3.Kd6 Lxb3 4.Kc5 Ke5 5.Kb5 a4 6.Kb4 Kd4 7.Ka3 Kc3**. Hvits konge kommer nå ikke til a1, men uheldigvis for svart er hvit patt.